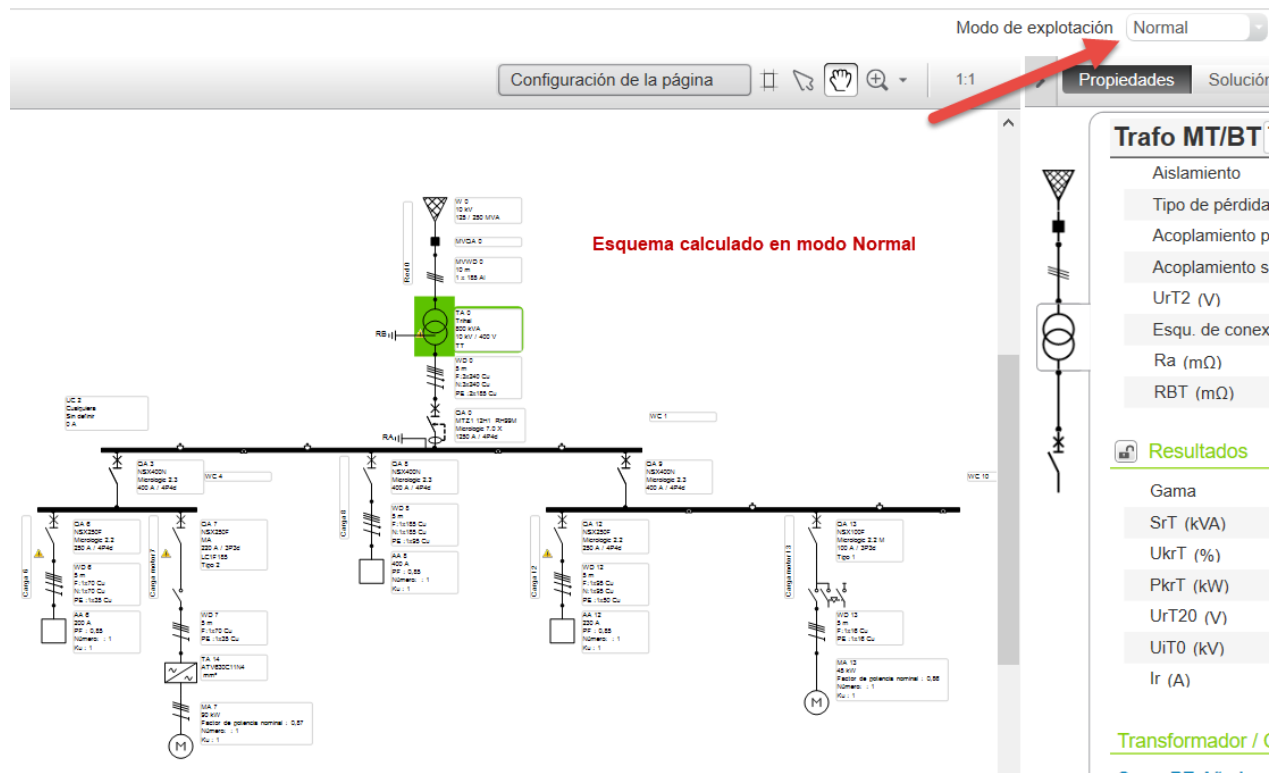


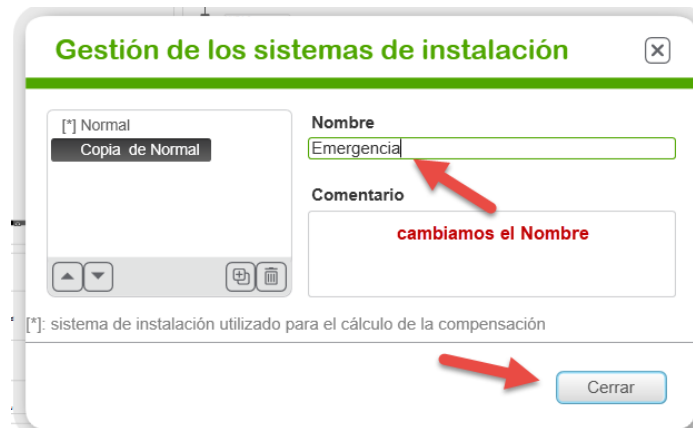
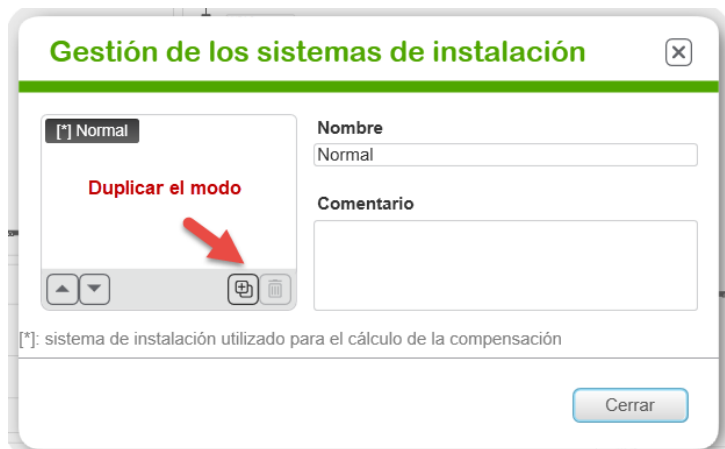
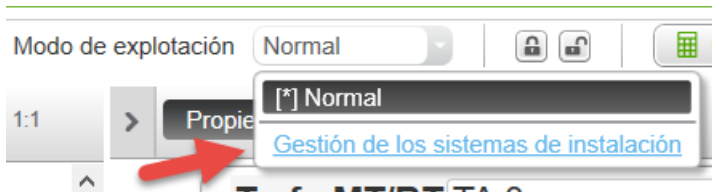
Red/Grupo Ecodial 4.8

Realizamos un esquema en modo Normal de la red Principal



Red/Grupo Ecodial 4.8

Generamos un modo de Emergencia



Estamos en el modo de Explotación de Emergencia

Modo de explotación Emergencia

Red/Grupo Ecodial 4.8

En el modo de Emergencia colocamos el Grupo

Modo de explotación: Emergencia

Configuración de la página

1:1

Propiedades Solución Curvas

Generador G 14

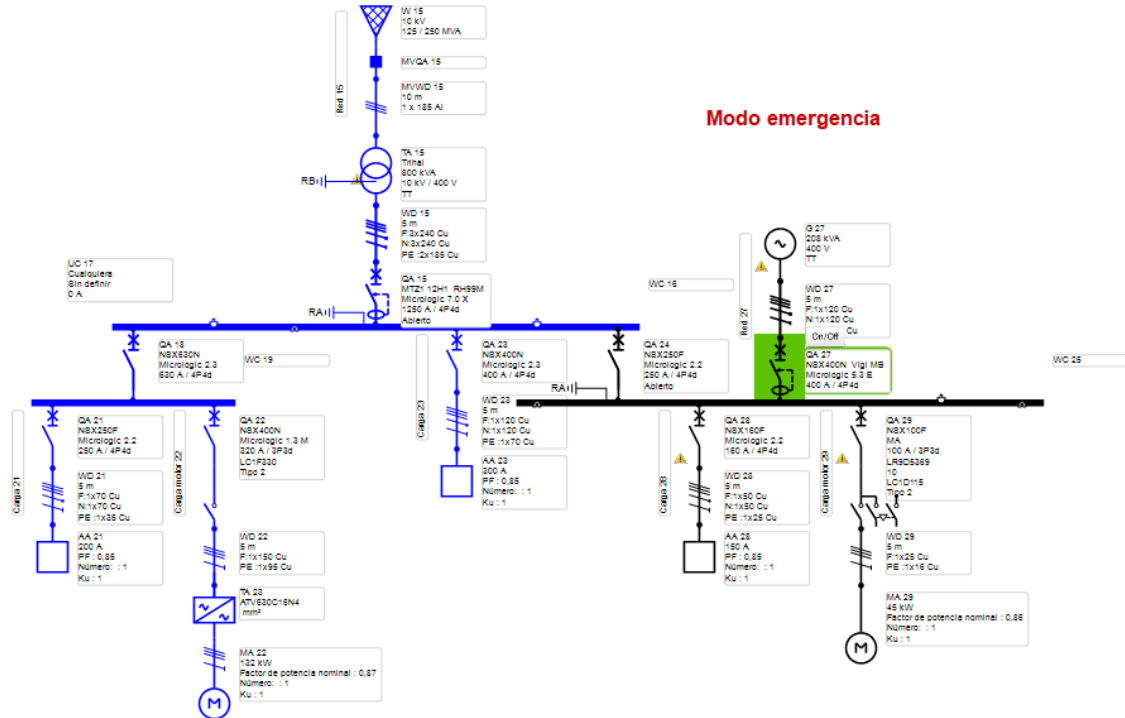
Un (V)	400
Esqu. de conexiones a tierra	TT
Ra (mΩ)	10000
RbG (mΩ)	10000
x'd (%)	20
x'd (%)	30
x'd (%)	6

20,3

29,3

Red/Grupo Ecodial 4.8

Despues de Abrir OFF del interruptor del Trafo Normal y Cerrar ON el interruptor de Grupo



Red/Grupo Ecodial 4.8

Modo Red Normal solo cambiando de Modo

